

# EMPREGO e o SETOR PRIMÁRIO

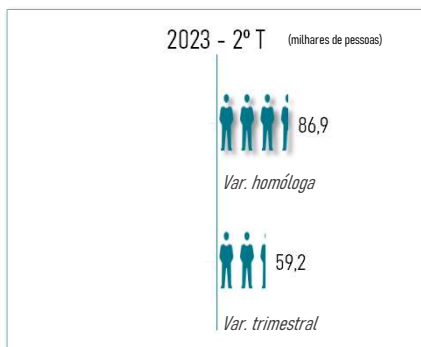
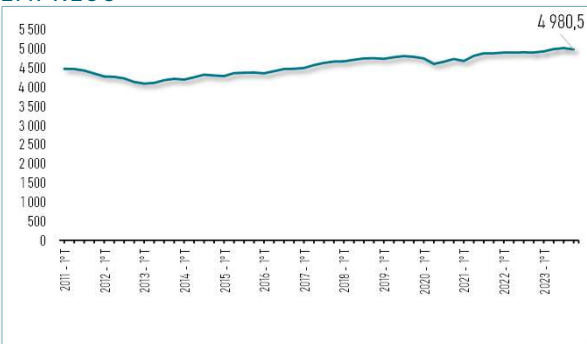


Emprego - 2023 - 2º Trimestre

	PORTUGAL	NORTE	CENTRO	OESTE e VALE TEJO	GRANDE LISBOA	PENÍNSULA SETÚBAL	ALENTEJO	ALGARVE	RA AÇORES	RA MADEIRA
População total (16 e mais anos) (x 1000)	8 848,5	3 108,9	1 455,4	703,3	1 734,4	658,5	398,0	364,2	204,4	221,5
População ativa (x 1000)	5 313,3	1 862,7	869,0	411,5	1 078,6	374,1	228,6	224,5	125,7	138,5
População empregada (x 1000)	4 988,7	1 743,8	827,3	388,9	1 003,5	346,7	218,1	213,2	117,4	130,0
Agricultura, produção animal, caça, floresta e pesca	152,4	46,8	30,5	25,1	0,0	0,0	23,1	6,2	9,5	3,9
Indústria, construção, energia e água	1 246,0	567,7	246,8	100,0	146,6	69,9	47,2	30,2	19,6	18,0
Serviços	3 590,3	1 129,4	549,9	263,8	853,6	272,7	147,8	176,8	88,3	108,1
População desempregada (x 1000)	324,7	118,9	41,8	22,7	75,2	27,4	10,5	11,3	8,3	8,6
Taxa de desemprego (%)	6,1	6,4	4,8	5,5	7,0	7,3	4,6	5,0	6,6	6,2
População inativa (16 e mais anos) (x 1000)	3 535,2	1 246,2	586,3	291,8	655,8	284,4	169,4	139,7	78,7	83,0

Fonte: GPP, a partir de Inquérito Emprego, INE

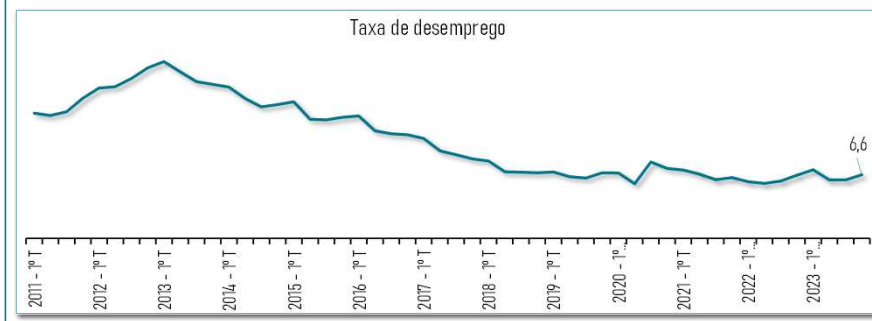
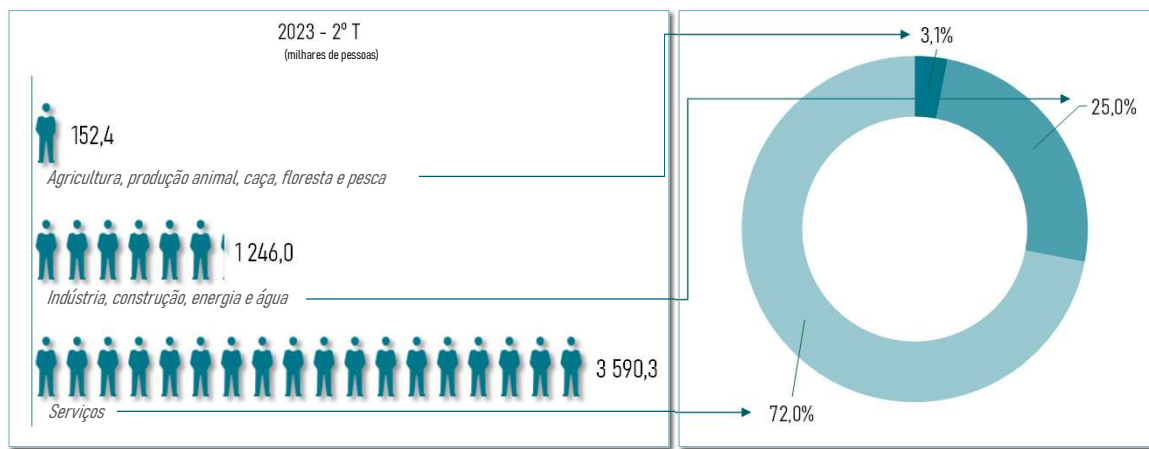
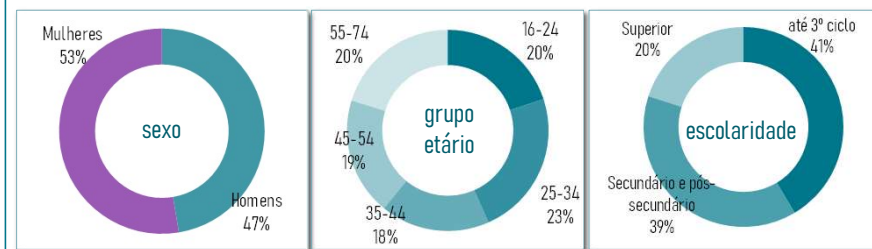
## EMPREGO



1,8% ▲

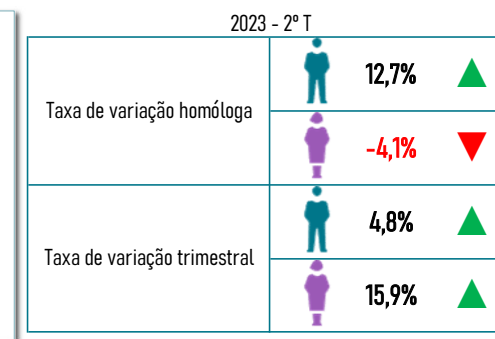
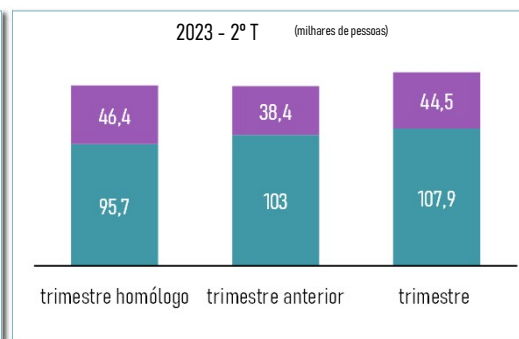
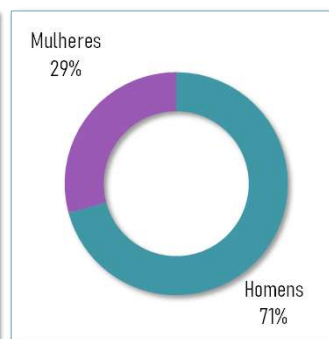
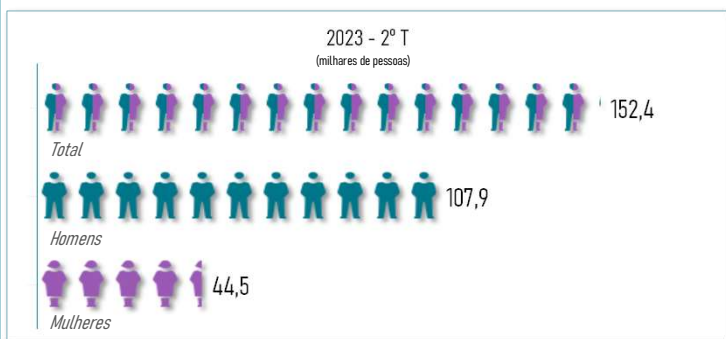
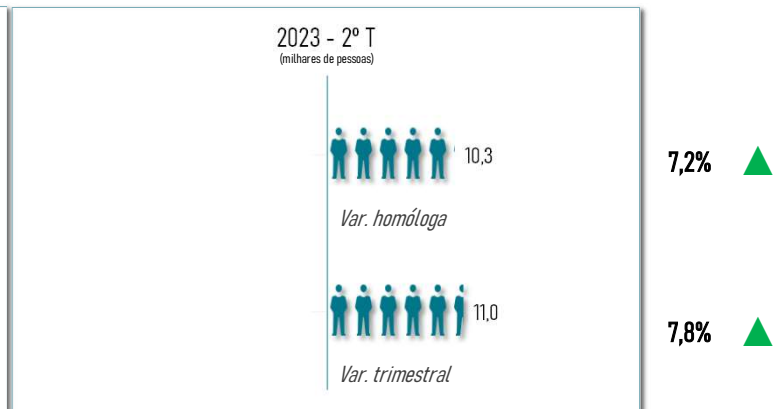
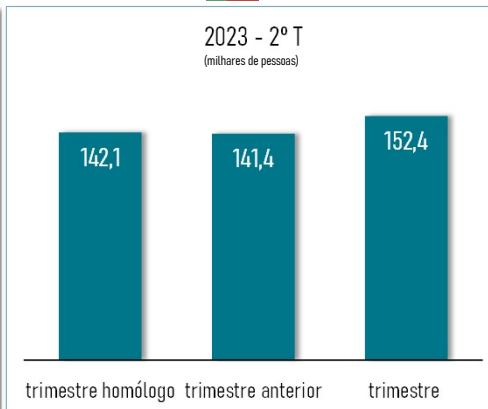
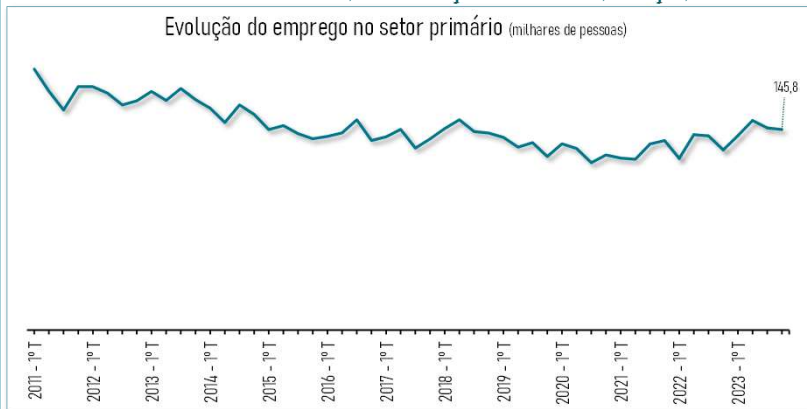
1,2% ▲

## DESEMPREGO



# EMPREGO e o SETOR PRIMÁRIO

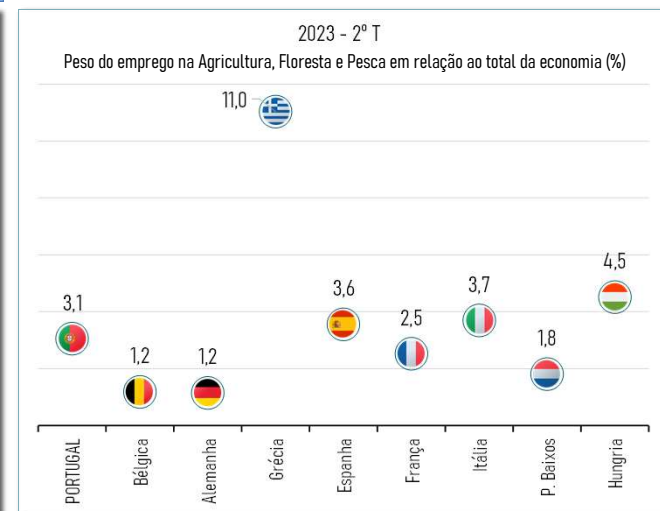
## EMPREGO na AGRICULTURA, PRODUÇÃO ANIMAL, CAÇA, FLORESTA e PESCA



## EMPREGO no SETOR PRIMÁRIO na UE27



Fonte: EUROSTAT



## EMPREGO nos SETORES SECUNDÁRIO e TERCIÁRIO

