

Como se calcula a pontuação dos Recursos Humanos?

Para o novo regime de carreiras da Administração Pública, está previsto existirem 3 carreiras gerais: Técnico Superior, Assistente Técnico e Assistente Operacional.

Estão igualmente previstos vários níveis de cargos dirigentes, respectivamente de Direcção Superior e de Direcção Intermédia, bem como categorias com funções de coordenação (Coordenador Técnico, Encarregado Geral Operacional e Encarregado Operacional).

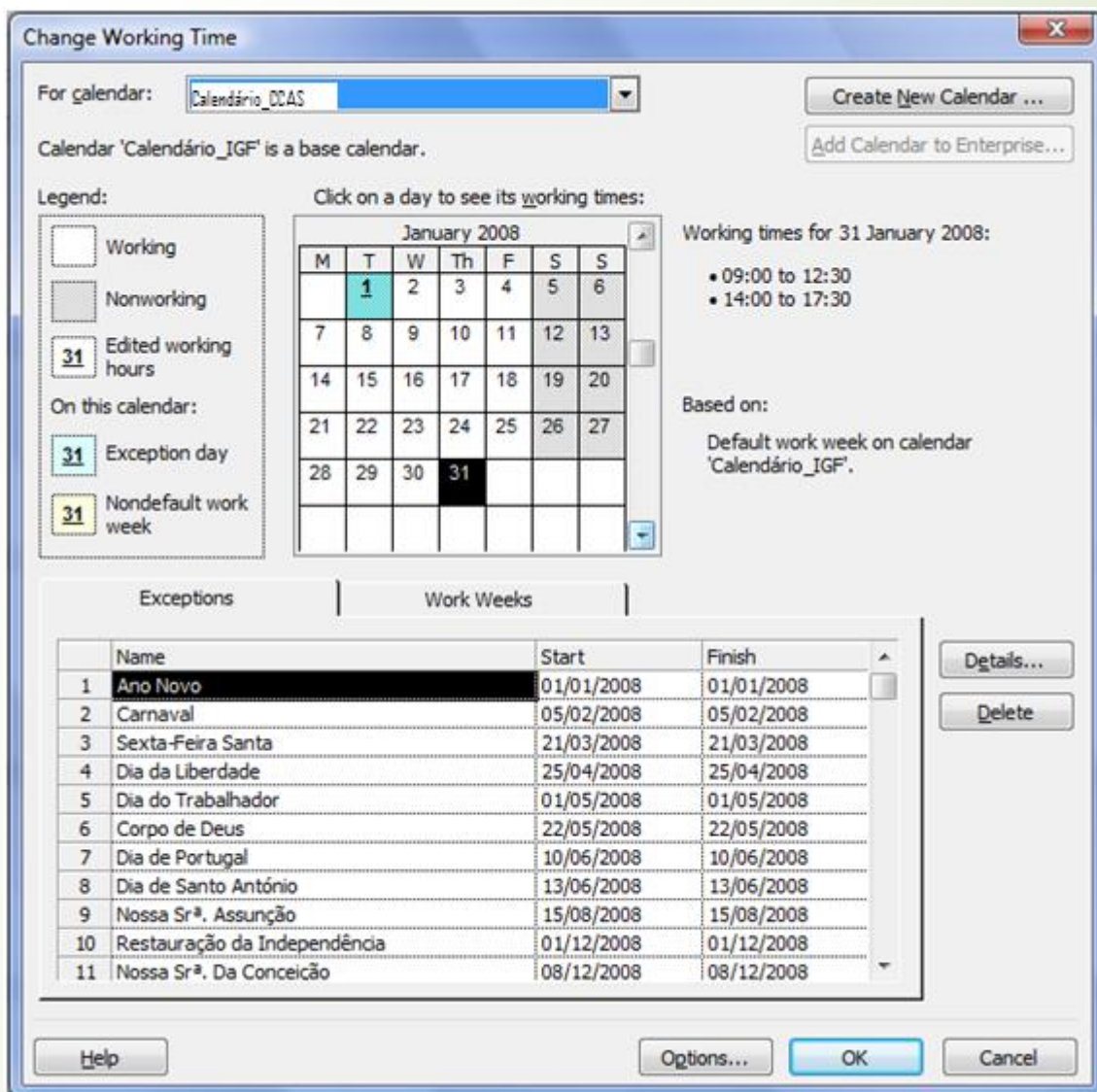
O cálculo simulado nos exemplos do QUAR, obedeceu às regras seguintes:

1. Para cada um deles atribuímos uma pontuação, conforme se pode observar pela leitura do quadro seguinte:

Recursos Humanos	Pontuação
Dirigentes - Direcção superior	20
Dirigentes - Direcção intermédia e Chefes de equipa	16
Técnico Superior	12
Coordenador Técnico	9
Assistente Técnico	8
Encarregado geral operacional	7
Encarregado operacional	6
Assistente Operacional	5

A pontuação indicada é aferida para um determinado referencial de Unidade Equivalente de Recursos Humanos (UERH) Planeados, o qual resulta da extracção aos 365 ou 366 dias de calendário, de todos os dias a que correspondam Sábados, Domingos, Feriados oficiais, Feriado Municipal, Tolerâncias de ponto (3.ª feira de Carnaval e Véspera de Natal) e 25 dias úteis de férias.

Exemplificando, com base na ferramenta MS Project 2007, para o ano de 2008 o cenário é o seguinte:



2. Tendo por base o cálculo explicitado, e como unidade de medida o dia útil, no ano de 2007, as Unidades Equivalentes de Recursos Humanos Planeados (UERHP) assumem o valor global de 210 dias, o que exemplificativamente se pode representar nos casos práticos seguintes:

Caso Prático 1 - Dirigentes:

N.º de Dirigentes	UERHP	Pontuação Planeada	UERHE	Pontuação Executada
Dirigente 1	210	20	200	19
Dirigente 2	210	20	210	20
Dirigente 3	210	20	194	18
Dirigente 4	210	20	201	19
Dirigente 5	210	20	209	20
Dirigente 6	210	20	224	21
Dirigente 7	210	20	208	20
Dirigente 8	210	20	202	19
Total Dirigentes	1.680	160	1.629	156

Para o dirigente 1, que teve 200 dias úteis executados (UERHE), foi calculada uma pontuação executada de 19, uma vez que foi aplicada uma regra de 3 simples:

$$210 \longleftrightarrow 20$$

$$200 \longleftrightarrow X$$

$$X = (200 \times 20) : 210 = 4000/210 = 19 \text{ pontos}$$

E assim sucessivamente para os restantes dirigentes.

Caso Prático 2 – Técnicos Superiores:

N.º de Técnicos Superiores	UERHP	Pontuação Planeada	UERHE	Pontuação Executada
Técnico Superior 1	210	12	180	10
Técnico Superior 2	210	12	205	12
Técnico Superior 3	210	12	160	9
Técnico Superior 4	210	12	190	11
Técnico Superior 5	210	12	175	10
Técnico Superior 6	210	12	178	10
Técnico Superior 7	210	12	195	11
Técnico Superior 8	210	12	197	11
Total de Técnicos Sup.	1.680	96	1.480	85

Para o Técnico Superior 1, que teve 180 dias úteis executados (UERHE), foi calculada uma pontuação executada de 10, uma vez que foi aplicada uma regra de 3 simples:

$$210 \longleftrightarrow 12$$

$$180 \longleftrightarrow Y$$

$$Y = (180 \times 12) : 210 = 2160/210 = 10 \text{ pontos}$$

E assim sucessivamente para os restantes técnicos superiores.

Como determinar os desvios nos Recursos Financeiros?

Os montantes previstos aquando da aprovação do orçamento do serviço para cada ano serão utilizados para o cálculo dos montantes estimados para cada uma das componentes **Funcionamento** e **PIDDAC**.

No final de cada ano, serão apurados os montantes efectivamente despendidos para cada uma das componentes, sendo, de seguida, efectuada uma comparação entre os Valores Estimados e Realizados com vista à determinação dos desvios.

Como apresentar sucintamente os Desvios?

1. Elaborar gráficos que representem comparativamente os Recursos Humanos e os Financeiros em termos de estimados/planeados vs. realizados/executados, exemplificativamente:

