



## **2. Ponto de situação sobre a implementação do Observatório de Preços na Cadeia de Valor Agroalimentar**

**Plataforma para o Acompanhamento das Relações na Cadeia Alimentar - Reunião Plenária**

**18 de abril de 2023 | Lisboa – MAA**



# Missão e Objetivos

- **Observatório de Preços “Nacional é Sustentável”**
- **Missão**
  - *Avaliação dos **impactos da conjuntura de mercado nos preços** ao nível do consumidor, e das eventuais insuficiências que resultem das ferramentas disponíveis de observação do mercado, com vista a **garantir uma monitorização eficaz dos custos e preços** ao longo da cadeia de abastecimento agroalimentar.*
- **Objetivos:**
  - Informação ao nível da estrutura de custos, preços e margens;
  - Promover o conhecimento sobre sistemas alimentares sustentáveis;
  - Potenciar o conhecimento e acompanhamento da cadeia;
  - Incrementar a competitividade do setor;
  - Apoiar a formulação das políticas no setor agroalimentar.



## Observatório de Preços da cadeia de valor agroalimentar

The screenshot shows the GPP website interface. At the top, the GPP logo is followed by the text 'GABINETE DE PLANEAMENTO, POLÍTICAS E ADMINISTRAÇÃO GERAL'. A search bar is located in the top right corner. The main navigation bar includes 'INÍCIO', 'O GPP', 'POLÍTICA AGRÍCOLA', 'PRODUÇÃO E MERCADOS', and 'ESTATÍSTICAS E ANÁLISES'. A dropdown menu is open under 'ESTATÍSTICAS E ANÁLISES', listing 'Sistemas de Informação', 'Estatísticas', and 'Análises'. Under 'Sistemas de Informação', there are sub-items: 'SIMA', 'RICA', 'SIAZ', 'VPP', and 'Observatório de Preços', which is highlighted with a red box. A central banner features the 'pepac 23.27' logo and the text 'PEPAC - Disponível a regulamentação sobre os regimes de aplicação dos apoios e normas nacionais'. At the bottom, there is a row of logos for 'pepac 23.27', 'SIMA', 'OBSERVATÓRIO DE PREÇOS Nacional e Setorial' (highlighted with a red box), 'GLOBALAGRIMAR', 'CNCDA', and 'TERRA FUTURA'. Below the logos is a dark green bar with the text 'Portal da Agricultura Trabalhar a nossa terra. Consigo.'

<https://www.gpp.pt/index.php/sistemas-de-informacao/observatorio-de-precos-da-cadeia-de-abastecimento-agroalimentar>



## A. Listagem de produtos prioritários

### Lista de fileiras e repectivos produtos a acompanhar na 1a fase do observatório

#### Produtos Animais

Fileria	Produção/Grossista	Produção/Grossista	Consumo
<b>Carne da aves</b>	Frango abatido 65 % - 1,1 a 1,3 kg - EUR / kg p. carcaça	Perna de frango com costa - EUR / kg	Frango inteiro
		Peito de frango - EUR / kg	Pernas
			Peito de frango - EUR / kg

Fileria	Produção/Grossista	Produção/Grossista	Consumo
<b>Ovos</b>	Ovo a peso de 60 a 68 g	Ovo classificado M embalado - EUR / dúzia	Ovo classificado M embalado - EUR /
		Ovo classificado L embalado - EUR / dúzia	Ovo classificado L embalado - EUR /

Fileria	Produção	Indústria	Consumo
<b>Carne de suíno</b>	Porco classe E (57%) - EUR / kg p. carcaça	Perna	Total Porco
		Pá	Bifana
		Lombo (Lombada)	Entremeada (Barriga)
		Entremeada (Barriga)	Picada
		Carne Picada	

Fileria	Produção	Indústria (saída da fábrica)	Consumo
<b>Leite</b>	Leite na produção	Leite UHT embalado meio gordo	Leite UHT embalado meio gordo
		Manteiga	Manteiga
		Queijo Flamengo (Barra e Bola)	Queijo Flamengo (Barra bola)
			Queijo Flamengo fatiado pré-embalado

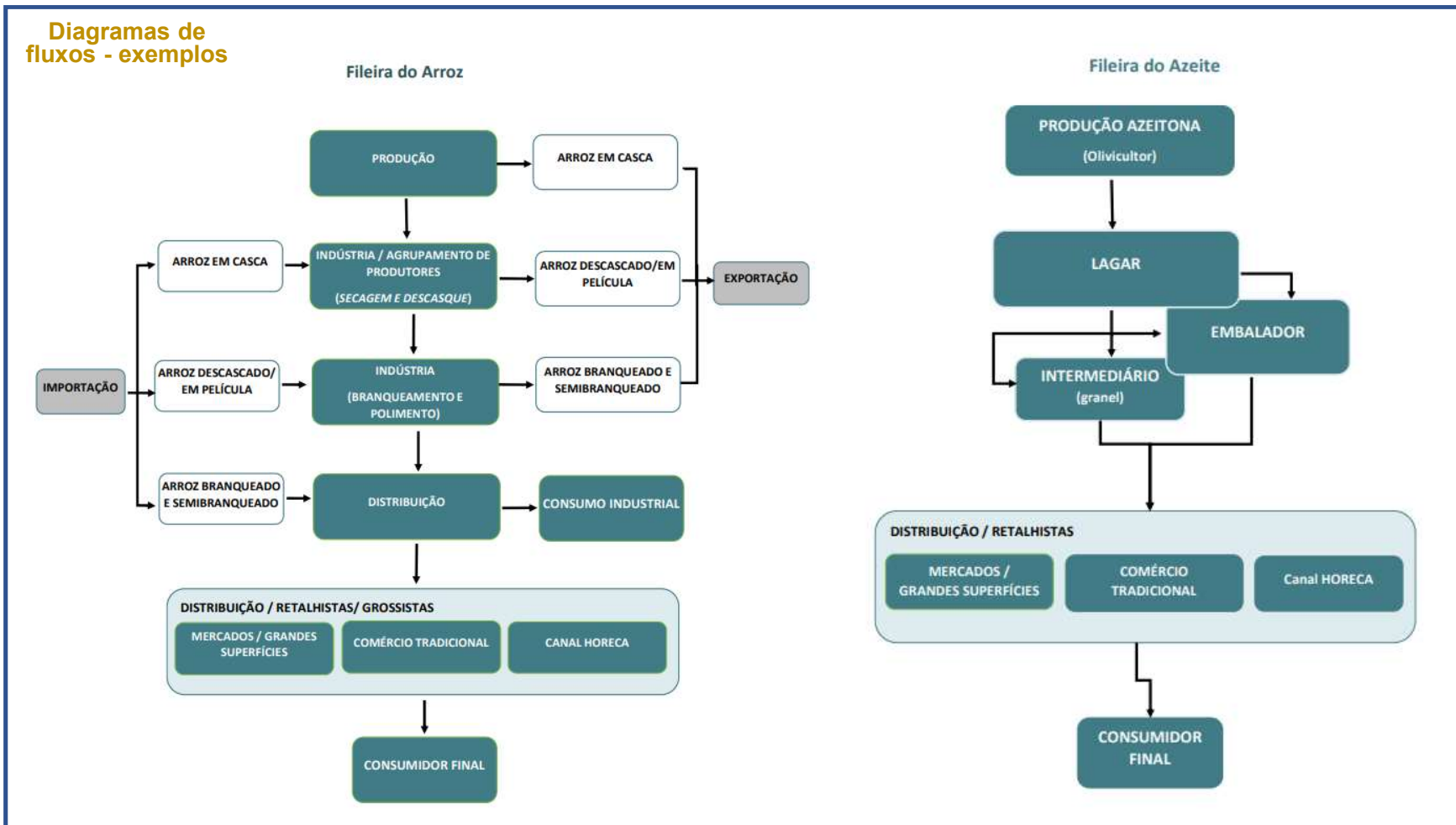
Fileria	Produção	Indústria (saída da fábrica)	Consumo
<b>Peixe</b>			Dourada
			Pescada



## A. Listagem de produtos prioritários

Produtos Vegetais			
Fileria	Produção/Importação	Transformados	Consumo
Cereais	Trigo mole panificável	Farinhas	Pão Carcaças/bolas ;
	Trigo duro	Arroz Branqueado	Arroz
	Arroz		Arroz carolino
			Esparguete
			Farinha trigo normal
Fileria	Produção/Importação	Transformados	Consumo
Azeite	Azeite Virgem		Azeite Virgem
	Azeite Extra Virgem		Azeite Extra Virgem
Fileria	Produção	Abastecedor	Consumo
Hortícolas	Batata		Batata
	Cenoura		Cenoura
	Cebola		Cebola
	Curgete		Curgete
	Alface		Alface
			Alface 4 <sup>a</sup> gama
	Tomate		Tomate
	Couve (escolher uma couve)		Couve
Fileria	Produção	Abastecedor	Consumo
Frutas	Banana		Banana
	Laranja		Laranja
	Pera		Pera
	Maçã		Maçã
	Pêssego		Pêssego

## B. Diagramas de fluxos e circuitos comerciais das cadeias de valor



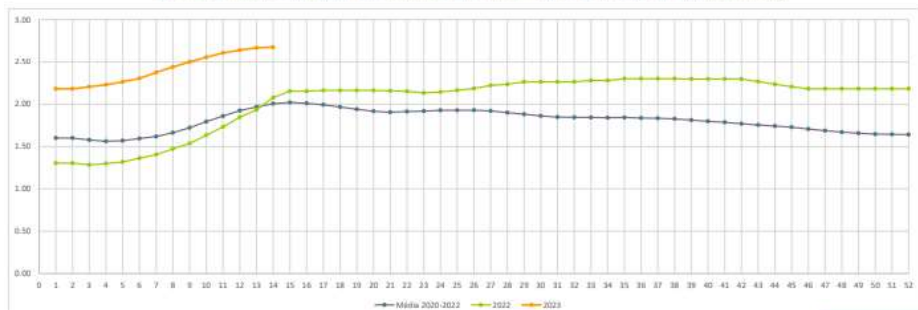


## C. Cotações na produção e evolução de preços por produto selecionado (dados SIMA)

Observatório de Preços

PORCO CLASSE E (57%)

Evolução das cotações de referência nos mercados de produção - PORCO CLASSE E (57%) - € / kg Peso carcaça



Cotações de Referência nos mercados de produção  
PORCO CLASSE E (57%) - € / kg Peso carcaça

Resumo últimas 4 semanas	Cotações médias (4 semana)			Variações			
	Sem 11 a 14 2023	Sem 11 a 14 2022	Sem 7 a 10 2023	Absoluta (€)	Relativa (%)	Absoluta (€)	Relativa (%)
	2.65	1.90	2.47	0.75	39%	0.18	7%

Cotações Semanais

Semana	Média 2020-2022	2022	2023
1	1.60	1.30	2.18
2	1.60	1.30	2.18
3	1.58	1.28	2.21
4	1.56	1.30	2.23
5	1.57	1.32	2.26
6	1.59	1.36	2.30
7	1.62	1.41	2.37
8	1.66	1.47	2.44
9	1.72	1.54	2.50
10	1.79	1.63	2.56
11	1.86	1.73	2.61
12	1.93	1.85	2.64
13	1.97	1.93	2.67
14	2.01	2.08	2.67
15	2.02	2.15	
16	2.03	2.15	
17	1.99	2.16	
18	1.97	2.16	
19	1.94	2.16	
20	1.92	2.16	
21	1.91	2.16	
22	1.91	2.15	
23	1.92	2.13	
24	1.93	2.14	
25	1.93	2.16	
26	1.93	2.19	

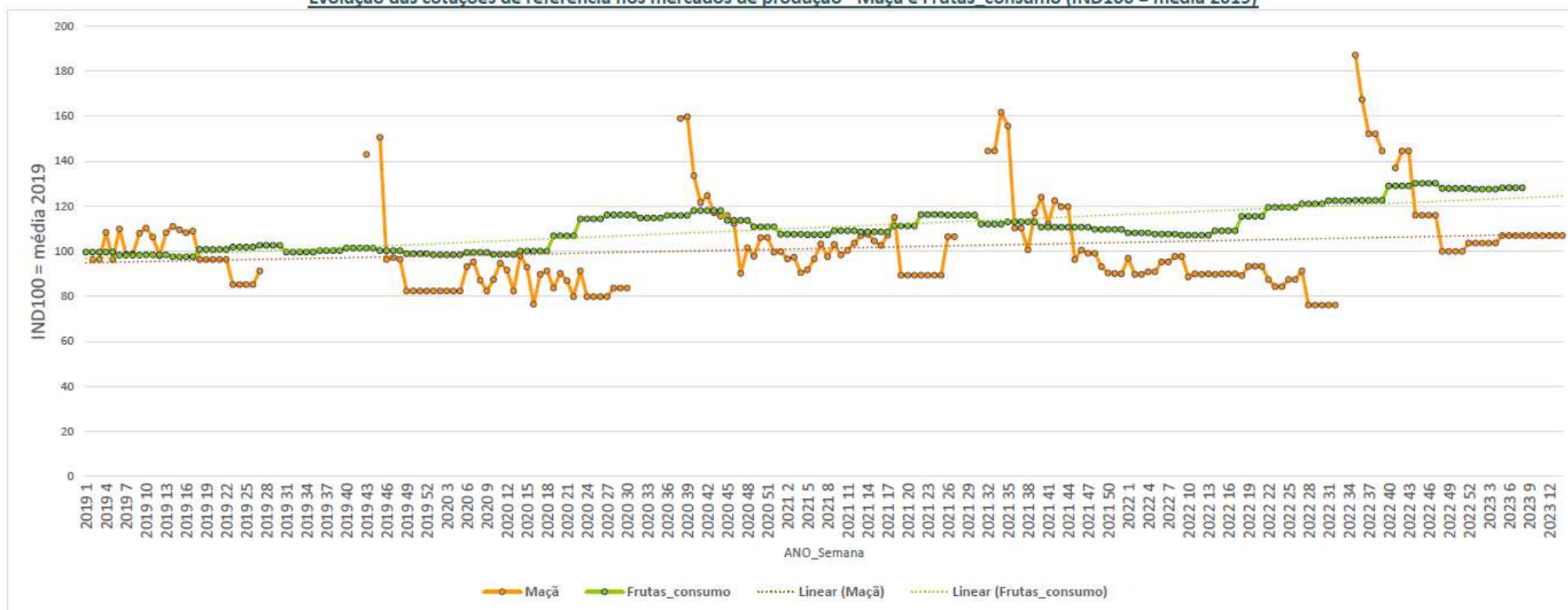
Semana	Média 2020-2022	2022	2023
27	1.92	2.22	
28	1.90	2.24	
29	1.88	2.26	
30	1.86	2.26	
31	1.85	2.26	
32	1.84	2.26	
33	1.84	2.28	
34	1.84	2.28	
35	1.84	2.30	
36	1.84	2.30	
37	1.83	2.30	
38	1.83	2.30	
39	1.81	2.30	
40	1.80	2.30	
41	1.79	2.30	
42	1.77	2.30	
43	1.76	2.27	
44	1.74	2.24	
45	1.73	2.21	
46	1.71	2.18	
47	1.69	2.18	
48	1.67	2.18	
49	1.66	2.18	
50	1.65	2.18	
51	1.64	2.18	
52	1.64	2.18	

Cotações de Referência nos mercados de produção

PORCO CLASSE E (57%) - € / kg Peso carcaça

Resumo últimas 4 semanas	Cotações médias (4 semana)			Variações			
	Sem 11 a 14 2023	Sem 11 a 14 2022	Sem 7 a 10 2023	Variação homologa		Variação período anterior	
	2.65	1.90	2.47	Absoluta (€)	Relativa (%)	Absoluta (€)	Relativa (%)
				0.75	39%	0.18	7%

Evolução das cotações de referência nos mercados de produção - Maçã e Frutas consumo (IND100 = média 2019)



Nota de Leitura: Note-se que estes valores estão representados em Índice 100 de cada uma das séries, pelo que a mesma variação de preços no consumo e na produção tem impactos diferenciados em cada um dos índices.



# Trabalhos desenvolvidos

- **1ª Fase (outubro 2022)**
- **Informação disponível** de forma sistemática e regular, de preços ao produtor agrícola;
- Dados já utilizados para **apoio aos cálculos das opções nacionais**, no quadro das Medidas Excepcionais de crise UE no âmbito da reserva de crises, FEAGA e FEADER (cerca de 80 Meuros);
- Fator de **credibilidade na negociação** das opções nacionais das medidas excepcionais de apoio junto da CE.

## Trabalhos em curso

- Disponibilidade de informação dos preços pagos pelo consumidor, levou ao **lançamento de procedimentos de contratação pública** para aquisição de serviços especializados
  - A. **Concurso público** para aquisição de informação de preços no Consumidor
  - B. **Consulta prévia** para a aquisição de metodologia de análise da cadeia de valor nas fileiras

## Trabalhos em curso

- **A . Concurso Público para aquisição de informação de preços no Consumidor**
- Procedimento concluído com assinatura do contrato a 31.03.2023.
- **Informação vai permitir comparação de séries homólogas de preços ao produtor e ao consumidor:**
  - Preços médios **ponderados pagos efetivamente pelos consumidores**, atualizados a cada 4 semanas;
  - Histórico de análise dos 4 anos anteriores para permitir **comparação de preços antes e depois da** pandemia COVID-19
- A recolha e análise de cada período é entregue até ao final da terceira semana seguinte ao período a que respeitam. Histórico e períodos 2023 vencidos à data da contratação, entregues até 30.04.2023.

# Trabalhos em curso

- **2ª Fase**
- **B. Consulta prévia para a aquisição de metodologia de análise da cadeia de valor nas fileiras**
- Procedimento concluído com assinatura do contrato a 30.03.2023.
- **Informação vai permitir elementos metodológicos de estimativa de custos e proveitos e do peso de cada nível da fileira no valor agregado, para cálculo de margens líquidas:**
  - Estudos de fileira e formação de preços ao longo da cadeia de valor para produtos prioritários
  - Leite UHT; Trigo (Panificação e massas alimentícias); Arroz; Pera/Maçã; Carne de Aves; Ovos; Carne de Suíno; Azeite;
  - Entrega de forma faseada, um estudo por fileira, com previsão de entrega do primeiro estudo – Leite UHT - até 30.05.2023

# Metodologia análise fileiras

## • Metodologia

De acordo com o Caderno de Encargos, serão consideradas as seguintes definições:

- **Cadeia de Valor** – conjunto de atividades desempenhadas pelos operadores de cada fase da fileira, desde as relações com os fornecedores e ciclos de produção e de venda até à fase da distribuição final à fase seguinte da cadeia ou ao consumidor final
- **Fases da cadeia de valor** – são consideradas para efeitos dos estudos de fileira as seguintes fases: produção, transformação, comercialização (mercado grossista e retalhista), serviços e consumidor final
- **Fluxos e circuitos comerciais** – etapas de relacionamento entre operadores e fases da cadeia de valor
- **Custos Diretos** – custos diretamente relacionados com as unidades de produção
- **Custos Indiretos** – são custos, normalmente de natureza fixa, que não estão diretamente imputados às unidades de produção, ainda que estejam relacionados com estas
- **Margem Bruta** – diferença entre as receitas e os custos de produção das mercadorias vendidas e serviços prestados
- **Margem Líquida** – lucro efetivamente recebido pela venda dos produtos ou serviços, depois de retirados os custos totais

# Metodologia análise fileiras

## Fontes Primárias

- Questionários e entrevistas a operadores do setor
  - **Questionários**
    - Dados económicos da operação
    - A enviar pelas entidades representativas do setor a cada operador
  - **Entrevistas**
    - Objetivo de validar a informação recolhida
    - A realizar junto de uma amostra de operadores indicada pelas entidades representativas

## Fontes Secundárias

- Fontes de informação oficiais, disponíveis e acessíveis. Ex:
  - **INE**
    - Índices de preços mensais dos bens alimentares (produtor, indústria e consumidor)
    - Índice de Custo do Trabalho
  - **Banco de Portugal** – Preços das matérias-primas



<https://www.mapa.gob.es/es/estadistica/temas/estadisticas-alimentacion/observatorio-precios/>



<https://observatoire-prixmarges.franceagrimer.fr/>



<https://www.gpp.pt/index.php/sistemas-de-informacao/observatorio-de-precos-da-cadeia-de-abastecimento-agroalimentar>