

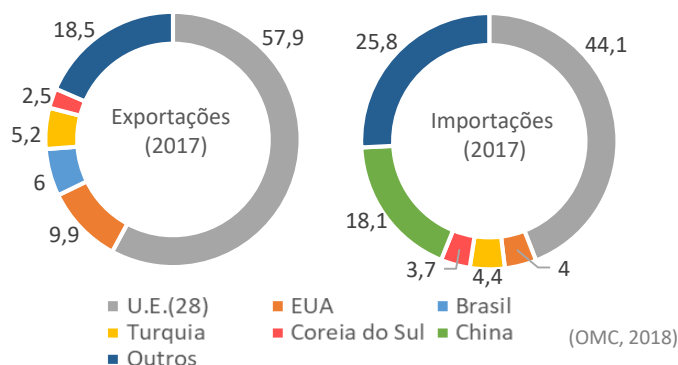
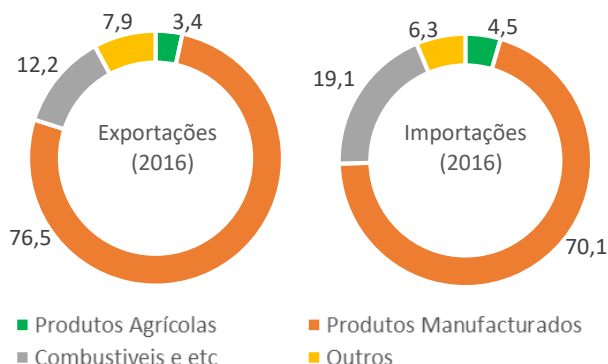
ARGÉLIA

BREVE CARACTERIZAÇÃO

População	● 41,3 milhões
Área	● 2 381,7 mil km ²
Fuso horário	● +1h
Moeda	● Dinar argelino 1€ = 135,5 DZD
PIB	● 178 287milhões US\$ (2017)
PIB <i>per capita</i>	● 4 116 US\$
Peso da Agricultura	● 12 % do PIB (2016)

(OMC, 2018; World Bank, 2017)

PERFIL DE COMÉRCIO ARGÉLIA - resto do MUNDO



RELACIONAMENTO BILATERAL PORTUGAL-ARGÉLIA

Trocas comerciais de bens transacionáveis (excluindo serviços) entre Portugal e Argélia (média 2013-2017):

Exportações	● 487,9 milhões €
Importações	● 473,3 milhões €
Saldo	● 14,7 milhões €

Produtos dos setores agrícola e agroalimentar, mar e florestas (AA+M+F):

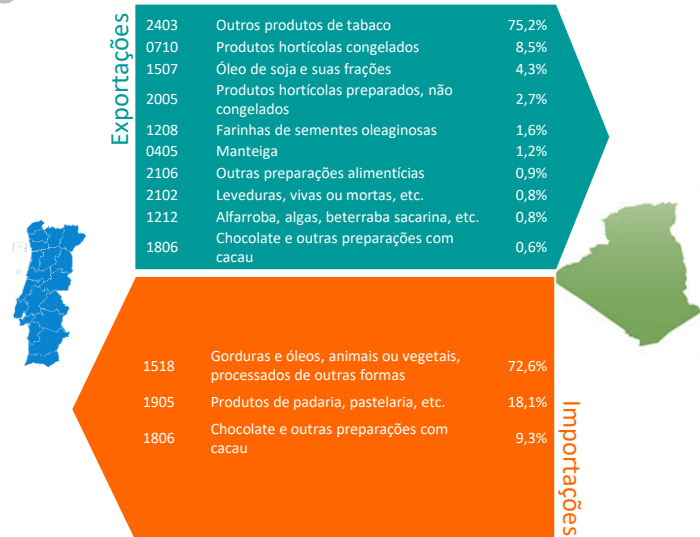
Exportações	● 65,5 milhões € (21ª posição)
Importações	● 1 milhões € (118ª posição)
Saldo	● 64,5 milhões €

Representam perto de 13,4% do total de exportações de bens transacionáveis e 0,2% das correspondentes importações.

Setor agrícola e agroalimentar (AA):

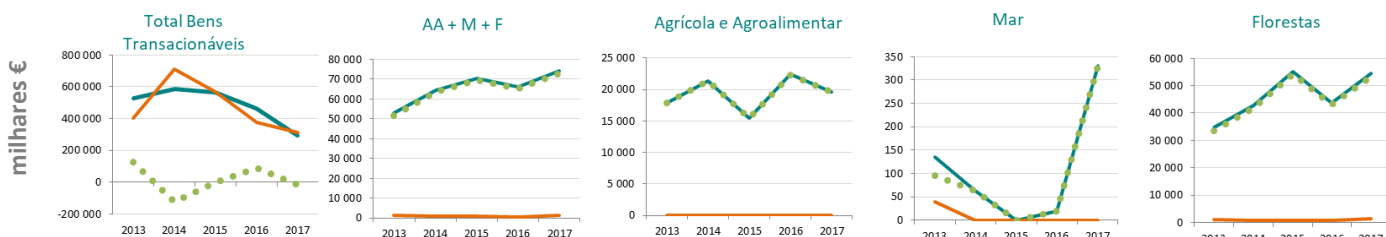
Exportações	● 19,33 milhões € (32ª posição)
Importações	● 15 milhares € (142ª posição)
Saldo	● 19,31 milhões €

Trocas Comerciais (AA+M+F) (média 2013-2017)



Evolução das Trocas Comerciais (2013 – 2017)

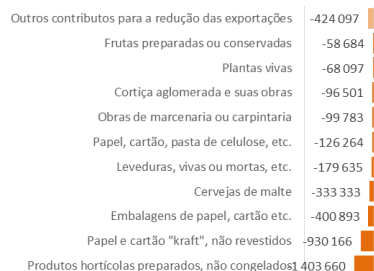
- Exportações - Importações ● Saldo



PERSPECTIVAS DE INTERNACIONALIZAÇÃO

Principais contributos para a variação das exportações (AA+M+F)

Aumento das exportações



Redução das exportações

Oportunidades

O relacionamento com a Argélia tem como enquadramento a Parceria Euro-Mediterrânica, que estabelece o quadro de relações bilaterais baseadas em Acordos de Associação (AA) com cada país mediterrânico. No caso da Argélia, o AA foi assinado em 2 de abril de 2002 e encontra-se em vigor desde setembro de 2005. Este Acordo estabelece o quadro institucional de relacionamento bilateral entre a União Europeia e a Argélia, incluindo o comércio no setor agrícola e agroalimentar.

No últimos anos, o MAFDR tem vindo a reforçar o relacionamento bilateral com entidades homólogas argelinas, sobretudo nas vertentes agrícola e florestal, de segurança alimentar e investigação. Esta proximidade entre as Partes traduziu-se na assinatura, em 2013 e 2014, de quatro protocolos de cooperação nos domínios agrícola, florestal, de saúde animal e fitossanidade e num programa de ação no domínio da investigação:

- Programa de Ação nos Domínios da Agricultura e das Florestas, 20 de novembro de 2014;

- Protocolo de Cooperação no Domínio da Agricultura, 28 de novembro de 2013;
- Protocolo de Cooperação no Domínio Veterinário e de Saúde Animal, 28 de novembro de 2013;
- Protocolo de Cooperação no Domínio Florestal, 28 de novembro de 2013;
- Protocolo de Cooperação no Domínio da Proteção das Plantas e da Quarentena Vegetal, 28 de novembro de 2013.

Estes instrumentos bilaterais visam estabelecer uma plataforma de diálogo permanente entre as Partes, através da identificação de temas para projetos de cooperação.

O Grupo de Trabalho Conjunto Luso-Argelino, tem contribuído para o estreitamento das relações institucionais entre Portugal e a Argélia, privilegiando-se a discussão de temas pertinentes para as Partes, nas mais diversas áreas, incluindo questões de natureza comercial (constrangimentos de acesso ao mercado) e identificação de possíveis áreas de cooperação futura.

Produtos	BILATERAL
	Processos Habilitação à Exportação (DGAV)
Bovinos para engorda / abate	Resolvido
Bovinos reprodutores	Resolvido
Caracóis vivos para consumo humano	Resolvido
Carne e produtos cárneos de bovino	Resolvido
Equídeos	Resolvido
Frutas frescas: Ameixa, Maçã, Pera, Pêssego e Uva de mesa	Resolvido
Mel	Resolvido
Pré-misturas e Complementos mineral-vitamínicos (CMV) para a alimentação animal	Final